



ESTRUCTURA DE UNA COMPUTADORA

En general todas las PC tienen los siguientes elementos:

ELEMENTOS EXTERNOS (PERIFÉRICOS)

Lector óptico:

Utilizan tecnología de CD, DVD y Bluray.

Bocinas

Lector de tarjetas SD

Antena de wifi

Pantalla o monitor:

Pueden ser de diferentes tecnologías, como **LCD** o **LED**.

Cámara

Mouse

Teclado:

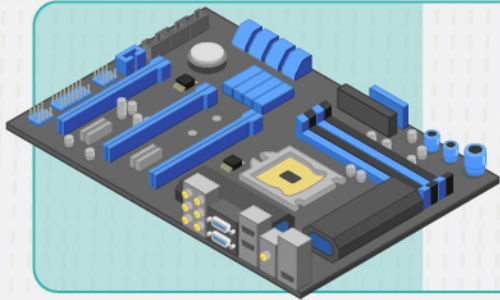
Se configuran por idioma. Los más comunes son inglés y español latino.





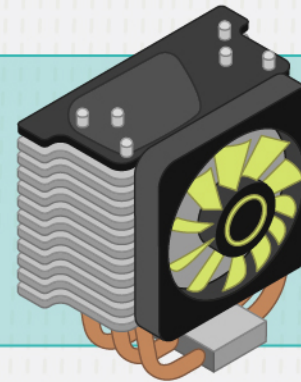
ESTRUCTURA DE UNA COMPUTADORA

ELEMENTOS INTERNOS



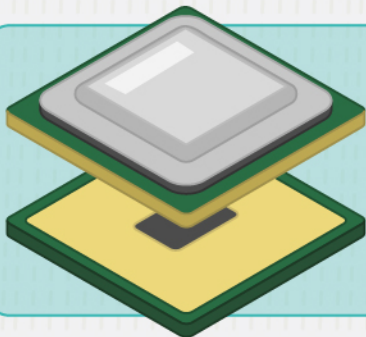
Tarjeta madre:

Tarjeta de circuito impreso donde se comunican todos los elementos de control y memoria.



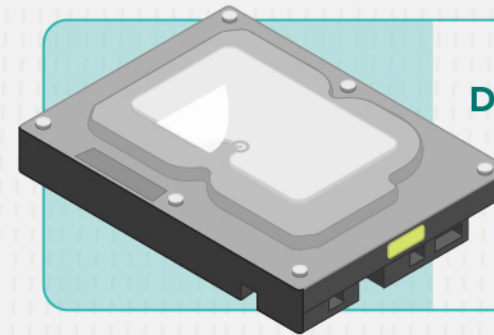
Sistema de enfriamiento:

Disipa el calor que genera el microprocesador.



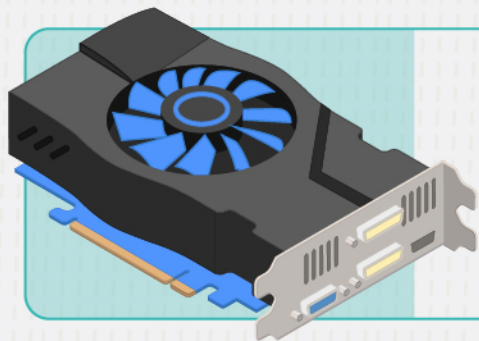
Microprocesador:

Elemento principal de control que ejecuta el sistema operativo y las aplicaciones.



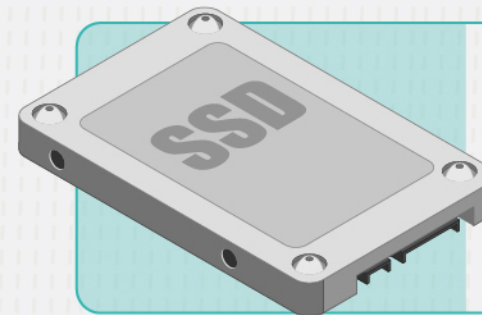
Disco duro:

Dispositivo de almacenamiento de datos que utiliza un sistema de grabación magnética.



Tarjeta de video:

Se encarga de procesar imágenes y videos.

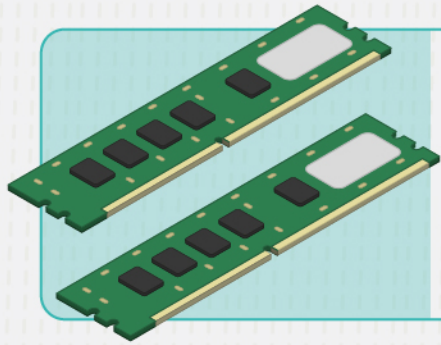


Unidad de estado sólido:

Dispositivo de almacenamiento que utiliza un sistema *flash*.



ESTRUCTURA DE UNA COMPUTADORA



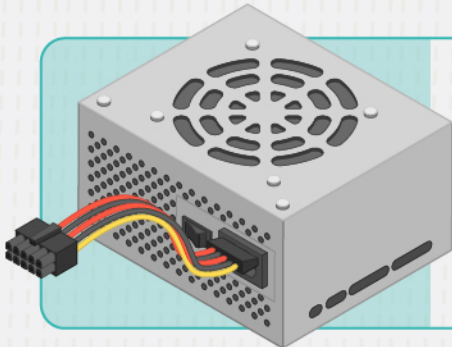
Memoria RAM:

Memoria de acceso aleatorio, donde se cargan todas las instrucciones que realizará el microprocesador.



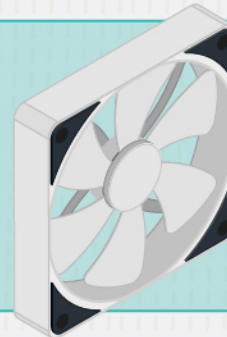
Carcasa:

Se utiliza para colocar todos los componentes en un mismo lugar.



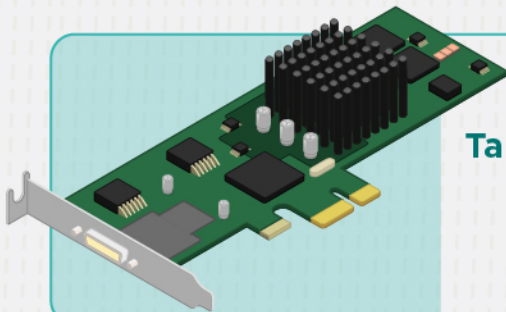
Fuente de alimentación:

Elemento que provee de energía a la computadora para su funcionamiento.



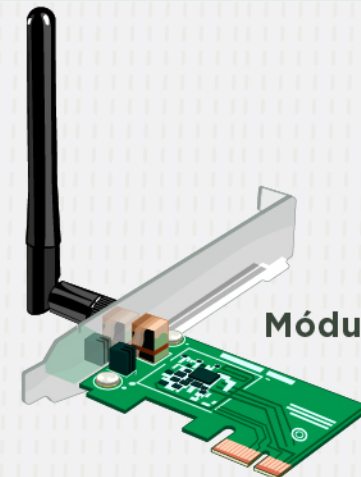
Ventilador:

Se usa para hacer circular el aire dentro de la carcasa evitando polvo.



Tarjeta de red:

Se utiliza para optimizar la comunicación *Ethernet* con el microprocesador.



Módulo wifi